



SHOP+

CONTAINER **BASE**



全台最大貨櫃市集就在花蓮洄瀾灣
2016年12月 Coming Soon.....



SHOP+ 打造O2O未來消費新體驗

2020年零售業大預測：

1. 實體店面將變得像「博物館」：到店裡不再只是為了賣東西，而是要被娛樂。
2. 大數據分析將延續到實體店面。
3. 付款和交易機制將變得更科技化。

—University of Calgary Dr. Thomas Keenan

科技引領零售革命，線上商城將持續成長，線下店面則隨競爭轉型為新的營業形式；當電商結合實體店面後，實體店面其主要重點不再是銷售目標上，而是透過產品體驗，提供消費者更好的消費經驗。





SHOP+ 打造4D新型態體驗店

— 網路電商二次創業最佳實踐平台 —

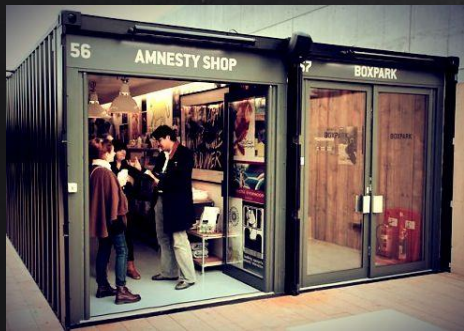
+DIGITAL

數位化

DESIGN
時尚設計

DIFFERENCE
差異化

DIVERSITY
多元性



全區免費網路wifi設置
虛擬實體互動最佳場域
線下體驗線上付款



020串連 24HR消費不間斷
打破時間與空間的限制
網路商店與實體店面同步經營

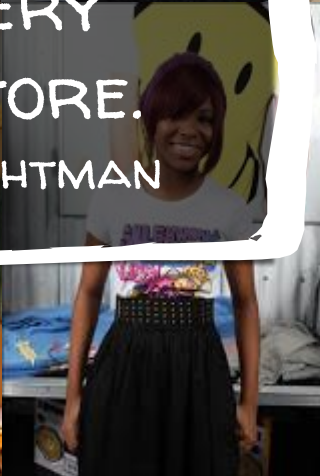


直播 / 影音 / 社群網絡串聯
打造自媒體內容平台
品牌曝光立體化

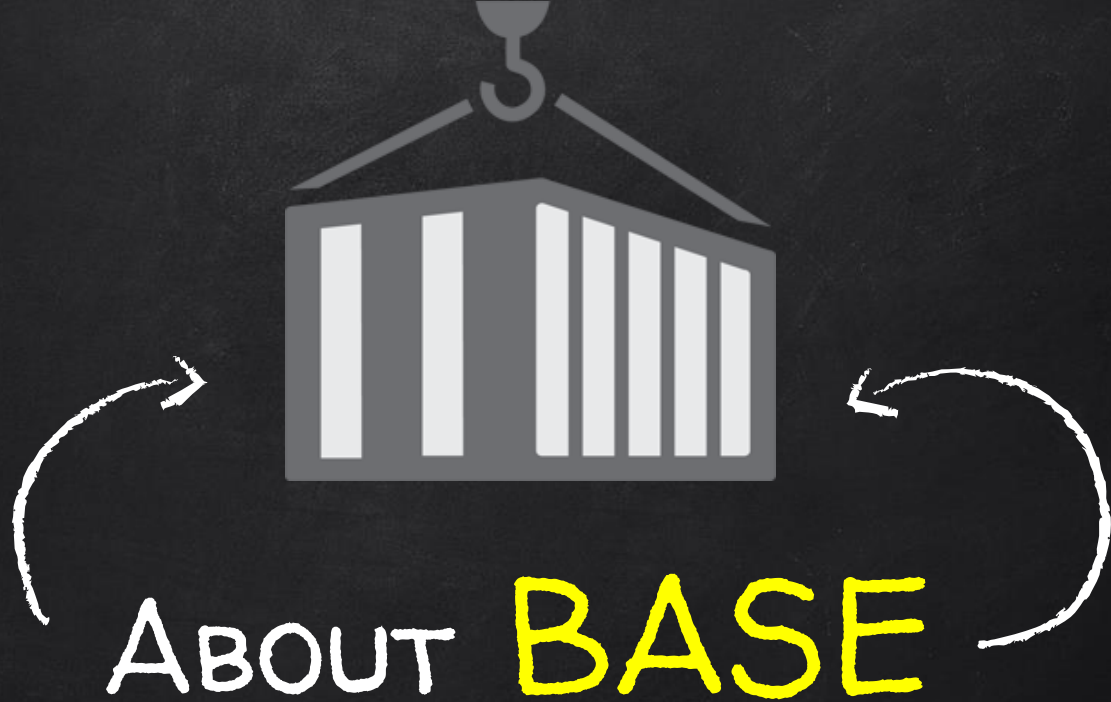


Know Your Customers WELL!
雲端數據分析掌握TA需求
累積產品持續優化能量
新品最佳測試場域





POINT OF VIEW OF A MAGAZINE
CHANGES LIKE A GALLERY
SELLS THINGS LIKE A STORE.
»STORY FOUNDER, RACHEL SHECHTMAN



花蓮洄瀾灣特區休憩新景點
Brave Aspiring Stylish Entertainment



花蓮，台灣的東大門

花蓮為全國第一大縣、坐擁雙國家公園，豐富自然與生態觀光資源、生活品質優良

- 2013年榮獲國際花園城市競賽D類第二名
- 2014年榮獲全球知名訂房網站Agoda.com票選全球最棒住宿25個景點，排名第十六名，為亞洲第三名
- 2015年榮獲財訊雙週刊「2015年台灣活力城市」票選最適合休閒旅遊城市第一名



5,000E \$

2015年觀光外匯收入高達4,450億元創歷史新高，觀光局
預估2018年觀光外匯收入將突破5,000億元

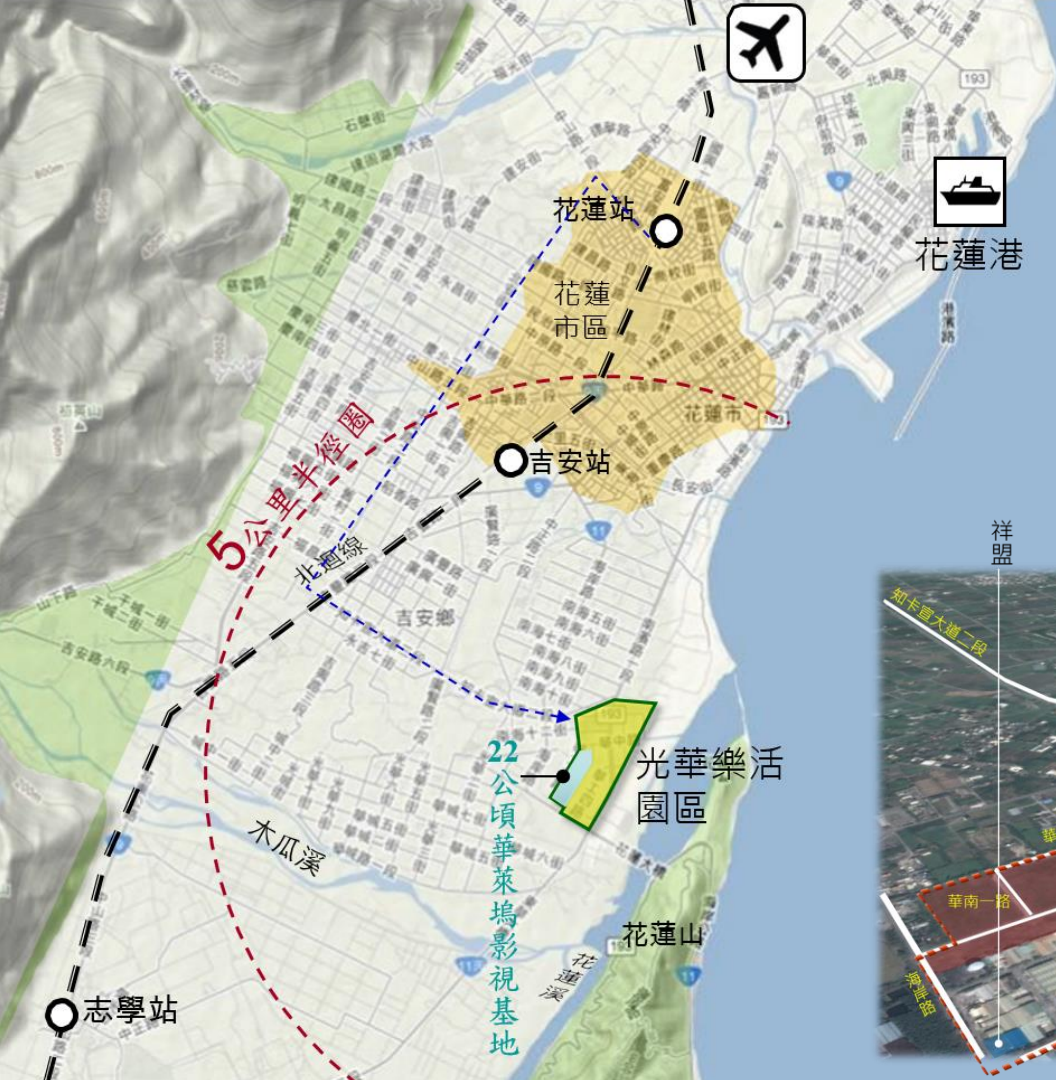
> 1千萬 人次

花蓮縣於2014年觀光人次突破千萬；2015年達100,882,781人次

< 1-2HR

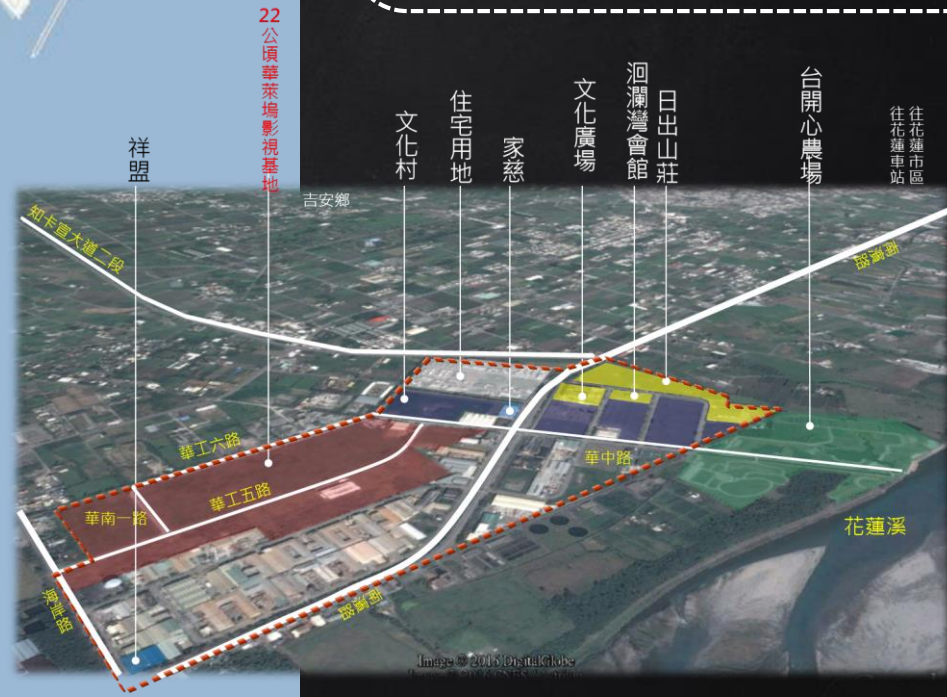
蘇花改預計2017年採階段通車、2019年全線通車。
從蘇澳至花蓮縮減至1hr；台北至花蓮為2hr。

將為花蓮帶來更大的車流、物流、人流與金流



BASE距離週邊設施車程時間

- 花蓮市區約5分鐘
- 花蓮火車站 / 慈濟醫院約10分鐘
- 花蓮港 / 海洋公園約15分鐘
- 花蓮機場約20分鐘





BASE

園區項目：BASE、養生住宅、文化廣場(影城)、旅館、論壇中心、媒體園區、開心農場等
規劃特色：結合會議、休閒、觀光、育樂、文創五大主軸，打造亞洲海洋觀光重鎮
專業團隊：英國ARUP 丹麥BIG 美國Pentagram 日本KKS 日本隈研吾 美國STARWOOD
面積規劃：100公頃新市鎮，80公頃整體規劃，45公頃可開發土地

BASE

共258個

9坪/1個

(2.5米X12米)



1F 170個

SHOP+

咖啡廳

腳踏車租借



2F 88個

BAR

餐飲



12月
Coming
Soon

JOIN US!

歡迎成為我們的夥伴



BRAVE

ASPIRING

STYLISH

ENTERTAINMENT

期待二次創業，喜歡嘗試不同事物的你
熱心、積極，想開創不同可能性的你
擁有豐富自我創意與風格的你
希望透過產品帶給別人更多樂趣的你